

Peptide Repair

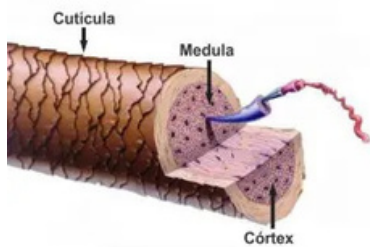


KAS YRA PEPTIDAI?

Peptidai yra struktūros, susidarančios remiantis dviejų ar daugiau aminorūgščių molekulių ryšiu. Aminorūgštys yra organinės molekulės, o jungtys tarp jų sudaro peptidus ir vadinamuosius peptidinius ryšius. Formulėje esančios peptidų molekulės yra tinkamo dydžio ir molekulinės struktūros, kad pasiektų gilius plauko sluoksnius ir vėl sujungtų nutrūkusias keratino grandines, atsakingas už plaukų stiprumą ir elastingumą.

Kita vertus, keratinas yra baltymas, susidarantis 18 skirtingų aminorūgščių, kurios yra visų plaukų sluoksnių - kutikulos (išorinio sluoksnio), kortekso ir medulos (kamieno) - struktūros pagrindas.

Plaukai atpažįsta formulėje esančius peptidus kaip natūralius ir puikiai sujungia molekules į grupes, kad sujungtų susilpnėjusias ar lūžusias dalis.



Žmogaus plaukai susideda iš baltymo, vadinamo **keratinu**, kurį sudaro 18 skirtingų aminorūgščių.

Šios aminorūgštys vaidina pagrindinį vaidmenį palaikant plaukų sveikatą, struktūrą ir stiprumą.

Kai kurios iš labiausiai paplitusių amino rūgščių, randamų plaukų keratine, yra cisteinas, serinas, glutaminas, glicinas ir argininas.

18 PLAUKO SUDĖTYJE ESANČIŲ AMINORŪGŠČIŲ:

Cisteinas: sudaro disulfidinius ryšius, kurie suteikia plaukams tvirtumo ir standumo. Tai labai svarbu keratino struktūrai.

Serinas: prisideda prie plaukų drėkinimo išlaikant drėgmę.

Glutaminas: svarbus baltymų sintezei ir padeda atstatyti bei augti plaukus.

Glicinas: padeda stiprinti plaukus ir pagerinti jų elastingumą.

Argininas: Stimuliuoja plaukų augimą, padidindamas kraujo tekėjimą į plaukų folikulus.

Tirozinas: prisideda prie melanino gamybos, paveikdamas plaukų spalvą.

Histidinas: padeda pasisavinti cinką, kuris yra būtinas plaukų sveikatai.

Prolinas: pagerina plaukų stiprumą ir elastingumą.

Treoninas: padeda palaikyti baltymų balansą ir plaukų drėkinimą.

Metioninas: suteikia sieros, kuri yra gyvybiškai svarbi keratino gamybai ir plaukų augimui.

Valinas: skatina plaukų augimą ir atkuria pažeistus plaukų audinius.

Leucinas: Padeda plaukų struktūrai ir augimui bei suteikia energijos plaukų ląstelėms.

Izoleucinas: Padeda metabolizmui ir plaukų ląstelių regeneracijai.

Fenilalaninas: prisideda prie melanino gamybos ir veikia natūralią plaukų spalvą.

Lizinas: svarbus geležies ir cinko pasisavinimui, padeda stiprinti plaukus.

Alaninas: suteikia energijos plaukų folikulams ir padeda palaikyti plaukų sruogas.

Aspartatas (arba asparto rūgštis): prisideda prie energijos gamybos ir baltymų sintezės.

Glutamatas (arba glutamo rūgštis): padeda keratino sintezei ir plaukų drėkinimui.

Peptide Repair



LINIJOS TIKSLAS

Veikti pačius vidinius plauko pluošto sluoksnius, kad vėl sujungtų nutrūkusias polipeptidines grandines, atstatant plaukų stiprumą ir elastingumą.

Gilus atstatymas: Peptidai prasiskverbia į vidinius plaukų sruogų sluoksnius, atstato pažeidimus ir atkuria plaukų pluošto vientisumą.

Stiprinimas: Produktai sustiprina plaukų struktūrą, padidina atsparumą lūžinėjimui ir išorinei agresijai.

Blizgesys: Sulaikydami drėgmę, peptidai drėkina plaukus, todėl jie tampa švelnūs, šilkiniai ir natūraliai žvilgantys.

LINIJOS PRIVALUMAI

Pažangi technologija:

Moksliskai įrodyta: linijoje naudojami peptidai yra pagrįsti moksliniais tyrimais, užtikrinant veiksmingumą ir saugumą.

Novatoriška formulė:

Naudodami peptidų technologiją siūlome pažangiausius plaukų priežiūros sprendimus, kurie užtikrina geresnius rezultatus, palyginti su tradiciniais metodais.

Matomi ir greiti rezultatai:

Greitas plauko atstatymas: pastebimas plaukų sveikatos ir išvaizdos pagerėjimas jau po pirmųjų panaudojimų.

Daugiafunkciniai privalumai:

Stiprinimas ir atsparumas: žymiai sumažina plaukų lūžinėjimą, padidina plaukų stiprumą ir atsparumą.

Gilus atstatymas: peptidai, kurie pagerina drėgmės sulaikymą, todėl plaukai tampa minkštesni ir gerai prižiūrimi.



ŠAMPŪNAS, 1000 ml

Šampūnas, skirtas švelniai išplauti visų tipų pažeistus plaukus.

Jis veikia tiesiai plauko pluošto viduje, efektyviai valo, atkuria stiprumą ir atkuria susilpnėjusias skaidulų vietas.

Rekomenduojamas naudojimas: profesionalus

Sunaudojamas kiekis: 10 ml

Išeiga: apie 100 kartų



SERUMAS, 500 ml

Serumas pasižymi tiesiog revoliuciniu efektyvumu: jis skatina visišką plaukų molekulinės struktūros atstatymą, atkuria plaukų jėgą ir gyvybingumą, o plaukai akimirksniu sugeria jo skystą tekstūrą.

Rekomenduojamas profesionalus kiekis: 16 ml

Išeiga: apie 30 kartų



NEUPLAUNAMA LEAVE-IN KAUKĖ, 250 ml

Ji veikia vidiniuose plauko sluoksniuose, kad vėl sujungtų nutrūkusias polipeptidines grandines, atkurdamą plaukų stiprumą ir elastingumą.

Ji kartu ir apsauga nuo karščio, tuo pačiu užtikrinanti ir giluminį atstatymą. Rekomenduojama naudoti salone ir namuose

Siūlomas kiekis: 1 g

Išeiga: apie 250 kartų

KAIP NAUDOTI /PROTOKOLAS

1-ŽINGSNIS: du kartus išplaukite plaukus su peptidų atkuriamuoju **šampūnu**.

2-ŽINGSNIS: Padalinkite plaukus į dvi dalis. Ant kiekvienos sekcijos užtepkite 1–2 dozatoriaus paspaudimo kiekius molekulinio **serumo**. Kruopščiai padenkite kiekvieną sruogą ir, jei reikia, švelniai išskirstykite, išardykite.

Atstatymas molekulinio peptidinio serumo pagalba (sausiams plaukams):

Palikite veikti 10 min. ir nuskalaukite vandeniu.

Kauterizavimas molekulinio peptidinio serumo pagalba (itin sausiams plaukams):

Užtepeę serumą, 2 min. naudokite šilumos šaltinį - vidutinio karštumo fėną, klimazoną, photon lizze aparatą ar pan.) ir dar palikite veikti 3-5 min., paskui nuskalaukite vandeniu.

3-ŽINGSNIS: Išspaskite 1 (vieną) gramą **nenuplaunamos leave-in kaukės** ant delnų, patrinkite delnus vieną į kitą, kad susidarytų balta pasta, ir tuomet delnais tolygiai užtepkite ją ant plaukų, panaudokite fėną džiovimui, ir užbaikite/stilizuokite, kaip pageidaujate.

Peptide Repair

PAPILDOMOS ATSKIRŲ PRODUKTŲ NAUDOS



- Procedūrų **šampūnas**
- Chemiškai paveiktiems arba nepaveiktiems sausiems plaukams
- Drėkinamasis šampūnas su švelniu valymu



- **Serumas** visų tipų plaukams, pažeistiems ir labai pažeistiems.
- Jis turi skystą tekstūrą, kurią iš karto sugeria pluoštas ir užtikrina molekulinį atstatymą neapsunkindamas plaukų.
- Momentinis atstatymas.
- Aukščiausios kokybės salono procedūra.



- **Leave-in kaukė** veikia molekulinio lygmeniu, kad atgaivintų plaukus.
- Skatina plauko kutikulų uždarymą.
- Švelnumo, blizgesio ir šilko glotnumo suteikimo plaukams procedūra.
- Plaukai atstatyti jau po pirmo naudojimo, o rezultatai gerėja dažnai naudojant.
- Naudojamas aukščiausios kokybės procedūroms.
- Siūloma kaip aukščiausios kokybės namų priežiūros produktas..

Kokiamė plaukų gydymo etape linija tinka?

Peptidų linija yra universalus pasirinkimas salone, tinkantis visoms progoms ir visiems plaukų tipams. Tačiau plaukų specialistui nustačius problemas, tokias kaip per didelis sausumas, porėtumas, dideli pažeidimai ar jau besitempenčios sruogos, būtina naudoti specialias procedūras pagal tradicinį plaukų priežiūros grafiką (drėkinimą, maitinimą ar rekonstrukciją).

Kuo skiriasi „Peptide“ linija nuo „Versaty Pro“ linijos?

Peptidų linija atlieka molekulinį plaukų atstatymą peptidų ir amino rūgščių pagrindu, tačiau svarbu naudoti ir kitus specifinius produktus, kad plaukui būtų suteiktos kitos svarbios medžiagos, tokios kaip keratinas, drėkinimo medžiagos ir lipidai.

Kaip dažnai reikia naudoti visus linijos produktus?

Visą seriją naudojant šampūną, serumą ir nenuplaunamą kaukę reikia naudoti ne daugiau kaip kartą per savaitę, pakaitomis su drėkinimo ir maitinimo procedūromis.

Jei plaukai labai pažeisti, idealu atlikti ir atstatymo procedūrą.



Kaip dažnai galima naudoti atskirus linijos produktus?

Šampūną galima reguliariai naudoti grožio salone klientams atliekamosiose gydymo procedūrose.

Serumą reikia naudoti tik kartą per savaitę, su šilumos šaltiniu arba be jo. Nenuplaunamą kaukę galima naudoti su kiekvienu plovimu, bet būkite atsargūs su kiekiu, kad neapsunkintumėte plaukų.

KLAUSIMAI

BEOX PROFESSIONAL atstovė baltijos šalyse - KARAL TRADING UAB
Sėlių g. 10, Vilnius, tel. +37067944443

 karal_trading  karal_trading  www.karal.lt

